

TRX

Torsiometro STATICO
STATIC torque transducer

Norma di riferimento
EA-10/14
Reference standard

CE RoHS

SOLLECITAZIONI DINAMICHE
DYNAMIC STRESSES

Interamente saldata
 al LASER
*Completely LASER
 welded*

IP67



ORARIO
ANTIORARIO
 CLOCKWISE
 ANTI-CLOCKWISE

ACCREDIA
 L'ENTE ITALIANO DI ACCREDITAMENTO

Certificato di Taratura ACCREDIA
A RICHIESTA

LAT N° 093
Calibration Centre
 The products are NOT
 covered by accreditation

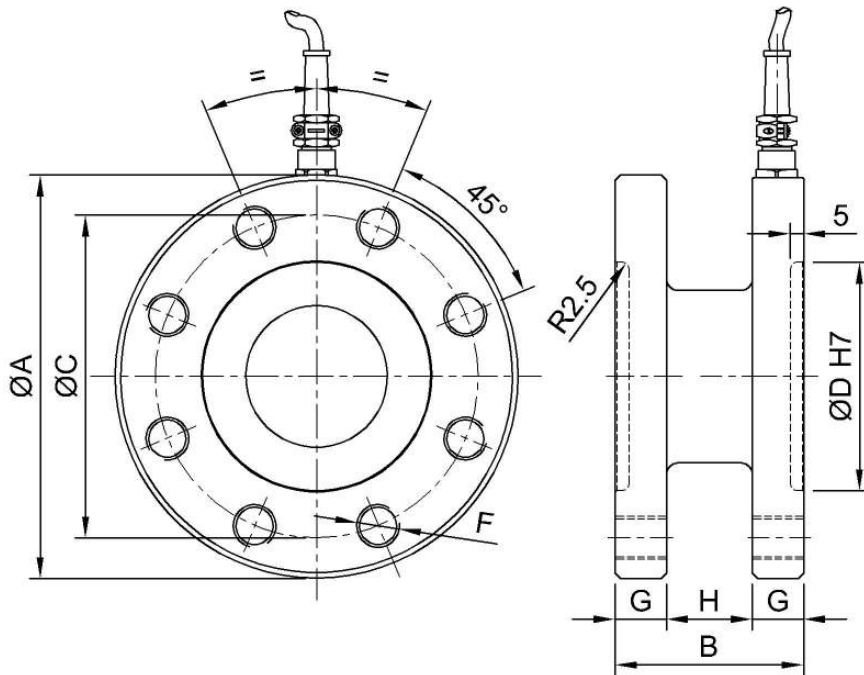
ACCREDIA Calibration Certificate
ON REQUEST

Alta Affidabilità
 High Reliability

Stabilità a
 lungo termine
 Long term
 high stability

Dimensioni *Dimensions*

mm



CODE (Class 0,05)	CODE (Class 0,1)	TORQUE	A	B	C	D	F	G	H
MTRX100NM005	MTRX100NM01	100 N·m	127	70	100	75	M12	20	30
MTRX200NM005	MTRX200NM01	200 N·m							
MTRX500NM005	MTRX500NM01	500 N·m							
MTRX1KNM005	MTRX1KNM01	1 kN·m							
MTRX2KNM005	MTRX2KNM01	2 kN·m							
MTRX3KNM005	MTRX3KNM01	3 kN·m	150	70	120	85	M16	19	32
MTRX5KNM005	MTRX5KNM01	5 kN·m							

Dati Tecnici

Technical Data



Classe di precisione: EA-10/14		Accuracy class: EA-10/14	
COPPIA NOMINALE STATICA	STATIC NOMINAL TORQUE	100 - 200 - 500 N·m 1 - 2 - 3 - 5 kN·m	
ERRORI RELATIVI (al valore letto) a) ripetibilità 0°/120°/240° (b) b) interpolazione (fa) c) isteresi (h) d) zero (fo)	RELATIVE ERROR (at reading) a) repeatability 0°/120°/240° (b) b) interpolation (fa) c) hysteresis (h) d) zero (fo)	≤ ±0.050% ⁽¹⁾ ≤ ±0.025% ⁽¹⁾ ≤ ±0.063% ⁽¹⁾ ≤ ±0.012% F.S.	≤ ±0.100% ⁽¹⁾ ≤ ±0.050% ⁽¹⁾ ≤ ±0.125% ⁽¹⁾ ≤ ±0.025% F.S.
LINEARITA' ISTERESI	LINEARITY HYSTERESIS	≤ ±0.03% F.S. ≤ ±0.03% F.S.	
EFFETTO DELLA TEMPERATURA (10°C) a) sullo zero b) sulla sensibilità	TEMPERATURE EFFECT (10°C) a) on zero b) on sensitivity	≤ ±0.020% F.S. ≤ ±0.010% F.S.	
SENSIBILITA' NOMINALE TOLLERANZA DI CALIBRAZIONE	NOMINAL SENSITIVITY SENSIVITY TOLERANCE	1 mV/V ≤ ±0.1% F.S.	
RESISTENZA DI INGRESSO RESISTENZA DI USCITA RESISTENZA DI ISOLAMENTO BILANCIAMENTO DI ZERO ALIMENTAZIONE DI RIFERIMENTO ALIMENTAZIONE NOMINALE ALIMENTAZIONE MAX.	INPUT RESISTANCE OUTPUT RESISTANCE INSULATION RESISTANCE ZERO BALANCE RECOMMENDED SUPPLY VOLTAGE NOMINAL SUPPLY VOLTAGE RANGE MAXIMUM SUPPLY VOLTAGE	700±2Ω 705±2Ω > 5 GΩ ≤ ±0.5 % F.S. 10 V 1-15 V 18 V	
VALORI MECCANICI LIMITE: a) carico di servizio b) carico limite c) carico di rottura d) massimo carico trasversale e) carico dinamico limite	MECHANICAL LIMIT VALUES : a) service load b) max permissible load c) breaking load d) max transverse load e) max permissible dynamic load	120% F.S. 150% F.S. >300% F.S. 50% F.S. 75% F.S.	
TEMPERATURA DI RIFERIMENTO CAMPO NOMINALE DI TEMPERATURA TEMPERATURA DI ESERCIZIO TEMPERATURA DI STOCCAGGIO	REFERENCE TEMPERATURE TEMPERATURE NOMINAL RANGE SERVICE TEMPERATURE RANGE STORAGE TEMPERATURE RANGE	+23°C 0/+60 °C -10/+70 °C -20/+80 °C	
CLASSE DI PROTEZIONE (EN 60529) MATERIALE DINAMOMETRO LUNGHEZZA CAVO	PROTECTION CLASS (EN 60529) EXECUTION MATERIAL CABLE LENGTH	IP67 Acciaio Inox / Stainless Steel 5m	
COPPIA NOMINALE PESO VITI DI FISSAGGIO: a) diametro b) classe di resistenza c) coppia di serraggio	NOMINAL TORQUE WEIGHT FIXING SCREWS a) diameter b) resistance class c) tightening torque	from 100 N·m to 2 kN·m ~ 3.5 kg M12 12.9 140 N·m	3 - 5 kN·m ~ 4.5 kg M16 12.9 368 N·m

⁽¹⁾ Errori percentuali calcolati al valore letto, min. 1/10 del carico nominale / Percentual errors referred to reading, min. 1/10 of the nominal load.

COPPIA NOMINALE	NOMINAL TORQUE	100 N·m	200 N·m	500 N·m	1 kN·m	2 kN·m	3 kN·m	5 kN·m
Carico assiale limite	Max axial permissible load	19 kN	31 kN	56 kN	83 kN	124 kN	124 kN	124 kN
Carico laterale limite	Max lateral permissible load	2 kN	4 kN	8 kN	15 kN	20 kN	20 kN	20 kN

Collegamenti Elettrici Electrical Connections

Cavo schermato PVC 80°C, Ø 5.2mm a 6 conduttori Ø0.25mm² stagnati.
PVC 80°C shielded cable, Ø 5.2mm with 6 tinned Ø0.25mm² conductors.

TRANSDUCERS	OUTPUT	CABLE	CAVO	MIL7M (optional)
	EXCITATION+	Red	Rosso	C
	SENSE+	Orange	Arancione	F
	OUTPUT+	White	Bianco	A
	EXCITATION -	Black	Nero	B
	SENSE-	Blue	Blu	G
	OUTPUT-	Yellow	Giallo	D
-----	Shield*	Schermo*	E	

* Collegato al corpo del torsiometro. / Connected to the body of the torque transducer.

Vetek Weighing AB
Box 79
S-76040 Våddö
Sweden

Tel. + 46 176208920
Fax + 46 176208929
Internet www.vetek.com
E-Mail info@vetek.se

VETEK
Scandinavia's largest webshop for scales